



上海宮原機械有限公司

SHANGHAI MIYAHARA MACHINERY CO., LTD.

アジア屈指の生産拠点
グローバルな
ネットワーク

One of the best in Asia
Production base Global Network

MIYAHARA

PRODUCTION BASES
IN ASIA

PRODUCT LINE-UP

製品情報

ピストンスカート
Piston Skirt

鋳物品



駆動用フランジ
Driving Flange

鋳物品



ディスタンスピース
Distance Piece

鋳物品



インジケーター (ロストワックス)
Indicator

鋳物品



緊張装置ブラケット
Bracket Tension Device

製缶品



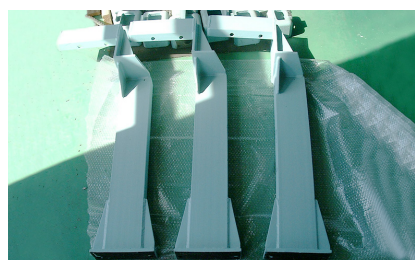
上部カバー
Top Cover

製缶品



ブラケット類
Bracket

製缶品



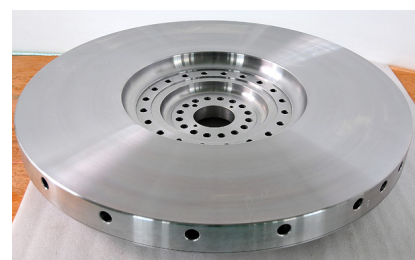
緊張ボルト
Bolt Tension

鍛造品



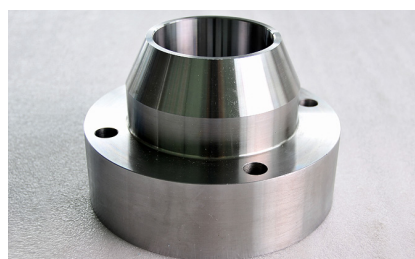
フライホイール
Flywheel

鍛造品



冷却管フランジ
Cooling Pipe Flange

鍛造品



ピストン
Piston

鍛造品



冷却水交通管
Cooling Water Piping

鍛造品



EQUIPMENT

設備紹介



設備一覧

EQUIPMENT LIST

機械	製造	型式	寸法	台数
汎用旋盤	瀋陽製	HPL	Φ410x1,500	1
	瀋陽製	CW6263B	Φ630x4,000	1
	台湾製	L26170	Φ660x4,300	1
NC旋盤	台湾製	DL-720x3100	Φ720x3,100	1
横中グリ	漢中製	TX611C/IV (Φ110)	テーブル 1,320x950	1
CNC横中グリ	台湾製	AKB130	テーブル 1,800x2,000	1
縦型旋盤	齊齊哈尔製	CA5116EX10/5	テーブル Φ1,400	1
縦型NC旋盤	OM製	TM2-12N	テーブル Φ1,250	1
	台湾製	KV-1600	テーブル Φ1,600	1
DR	瀋陽製	Z3050x16/1	Φ50-1,600	1
	瀋陽製	Z3080x25	Φ80-2,500	1
門型MC	台湾製	DMV-3200	テーブル 2,000x3,200	1
横型MC	台湾製	MH-800/LH800B	テーブル 800x800	2

	最大吊上能力	工場 (台数)	備考	台数
クレーン	10t	機械工場	クレーン下7m	1
	3t	機械工場 (2) / 塗装工場 (1) / 材料倉庫 (1)		4

	最大積載能力	台数
フォークリフト	2t	1

	メーカー	型式	備考	台数
溶接機	Panasonic	CLEAN ARC SS400	直流	1
		YM-500KR2	CO2/MAG	1
		TIG	TIG	1

	型式	寸法	台数
鋸盤	G4235/45A	Φ350 ■350x450	1

検査設備	面粗度計/硬度計/膜厚計
	UT/MT/PT
	塗装設備



会社概要

COMPANY INFORMATION

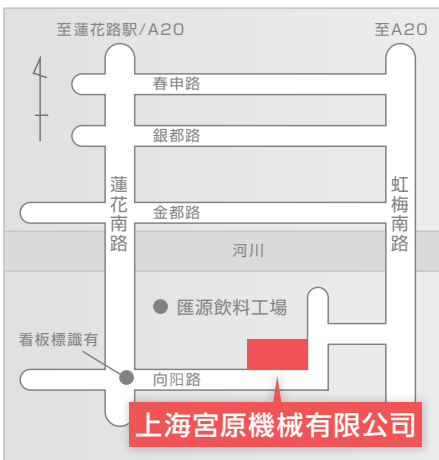
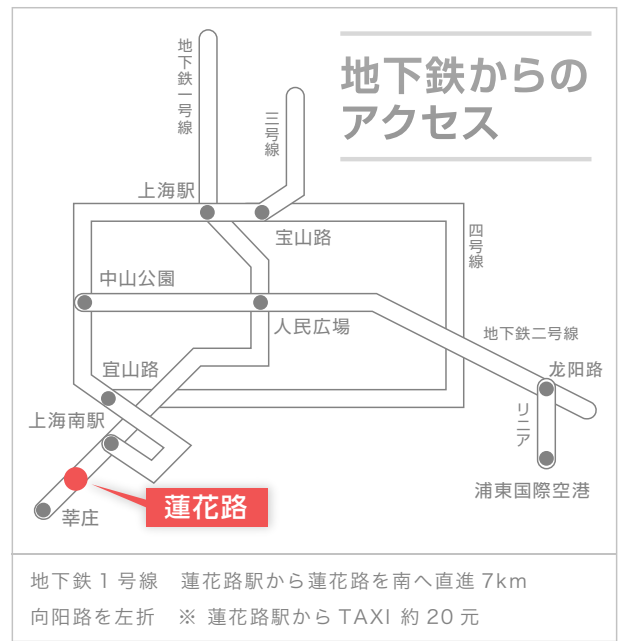
• 社名	上海宮原機械有限公司 (独資) Shanghai Miyahara Machinery
• 住所	上海市閔行区向阳路550号 Room550 Xiangyang Road, Minghang, Shanghai TEL +86-21-3350-5527 (国際専用) / 021-3350-5646/6647(国内専用) FAX +86-21-3350-5525
• 設立	2002年7月26日 操業開始 2002年11月11日
• 資本金	US\$1,600,000
• 敷地面積	7,500㎡ (緑化地域約3,000㎡含) (建物: 2800㎡ 内事務所600㎡)
• 出資	株式会社 宮原製作所 (岡山県玉野市宇野4-17-1)
• 経営陣	董事長 宮原 一也 (Kazuya Miyahara) 総経理 木香 勝行 (Katsuyuki Mokko)
• 主生産製品	船用ディーゼルエンジン部品 ・Chain Tightner parts ・Oil Pan ・過給機用部品 ・その他 船用部品 ・Engine廻り諸bracket類 (約300種類) 産業機器部品(製缶/機械加工)

ACCESS

アクセス



 アクセス ACCESS



虹橋方面からのアクセス



浦東空港方面からのアクセス



市内方面からのアクセス



上海宮原機械有限公司